


<b>AQOL s.r.o., Tovární 1059/41, 779 00 Olomouc</b> <b>aqol@aqol.cz, www.aqol.cz</b>				 <b>projekce inženýring realizace</b> <b>vodohospodářských staveb</b>	
VYPRACOVAL	JAROSLAV DOŠTÁL	ODP. PROJEKTANT	JAROSLAV DOŠTÁL	ČÍSLO ZAKÁZKY	2019042
OBJEDNATEL	Obec Želeč Želeč 72, 798 07 Brodek u Prostějova			DATUM	06/2021
<b>ZAKÁZKA</b>  <b>KANALIZACE A ČOV ŽELEČ</b>				STUPEŇ	DPS
				FORMÁT	17xA4
D.9 PS02 TECHNOLOGIE ČS D.9.2 ELEKTROINSTALACE D.9.2.2 ČERPACÍ STANICE ČS2  <b>ROZVADĚČ RČS2</b>				MĚŘÍTKO	-
				ČÍSLO PŘÍLOHY	ČÍSLO KOPIE
				<b>D.9.2.2.4</b>	

# ROZVADĚČ ČERPACÍ STANICE 2 – RČS2

## ZÁKLADNÍ TECHNICKÉ ÚDAJE:

### TYP:

PLASTOVÁ ROZVODNICE V SESTAVĚ S PILÍŘEM DO TERÉNU  
SKŘÍŇ: 1000x1000x320mm (ROZMĚRY LZE ZMĚNIT DLE DODÁVEK)  
KOVOVÝ MONTÁŽNÍ PANEL  
KABELOVÉ DNO  
PLNÉ VNITŘNÍ DVEŘE PRO OSAZENÍ OVL. PRVKŮ  
PLNÉ VENKOVNÍ DVOJITÉ DVEŘE  
STŘECHA PROTI POVĚTRNOSTNÍM VLIVŮM  
PILÍŘ VÝŠKY 900mm: NSYPMM1010

### PŘÍVOD A VÝVODY:

PŘÍVOD: SPODEM  
VÝVODY: SPODEM

### KRYTÍ:

IP54/2X

### NAPÁJECÍ NAPĚTÍ:

3NPE AC 50Hz, 400V/TN–C–S

### JMENOVITÝ PROUD:

In=25A

### OVLÁDACÍ NAPĚTÍ:

230V AC 50Hz /TN–C–S  
24V DC

### OCHRANA PŘED ÚRAZEM EL. PROUDEM:

DLE ČSN 332000–4–41 ed. 3:

ZÁKLADNÍ OCHRANA ZA NORMÁLNÍCH PODMÍNEK (OCHRANA PŘED PŘÍMÝM DOTYKEM):

411.2 – ZÁKLADNÍ IZOLACÍ, PŘEPÁŽKAMI NEBO KRYTY

OCHRANA PŘI PORUŠE (OCHRANA PŘED DOTYKEM NEŽIVÝCH ČÁSTÍ):

411.3.1 – OCHRANNÉ UZEMNĚNÍ A OCHRANNÉ POSPOJOVÁNÍ

411.3.2 – AUTOMATICKÉ ODPOJENÍ V PŘÍPADĚ PORUCHY

411.3.3 – DOPLŇKOVÁ OCHRANA (PROUDOVÝM CHRÁNIČEM)

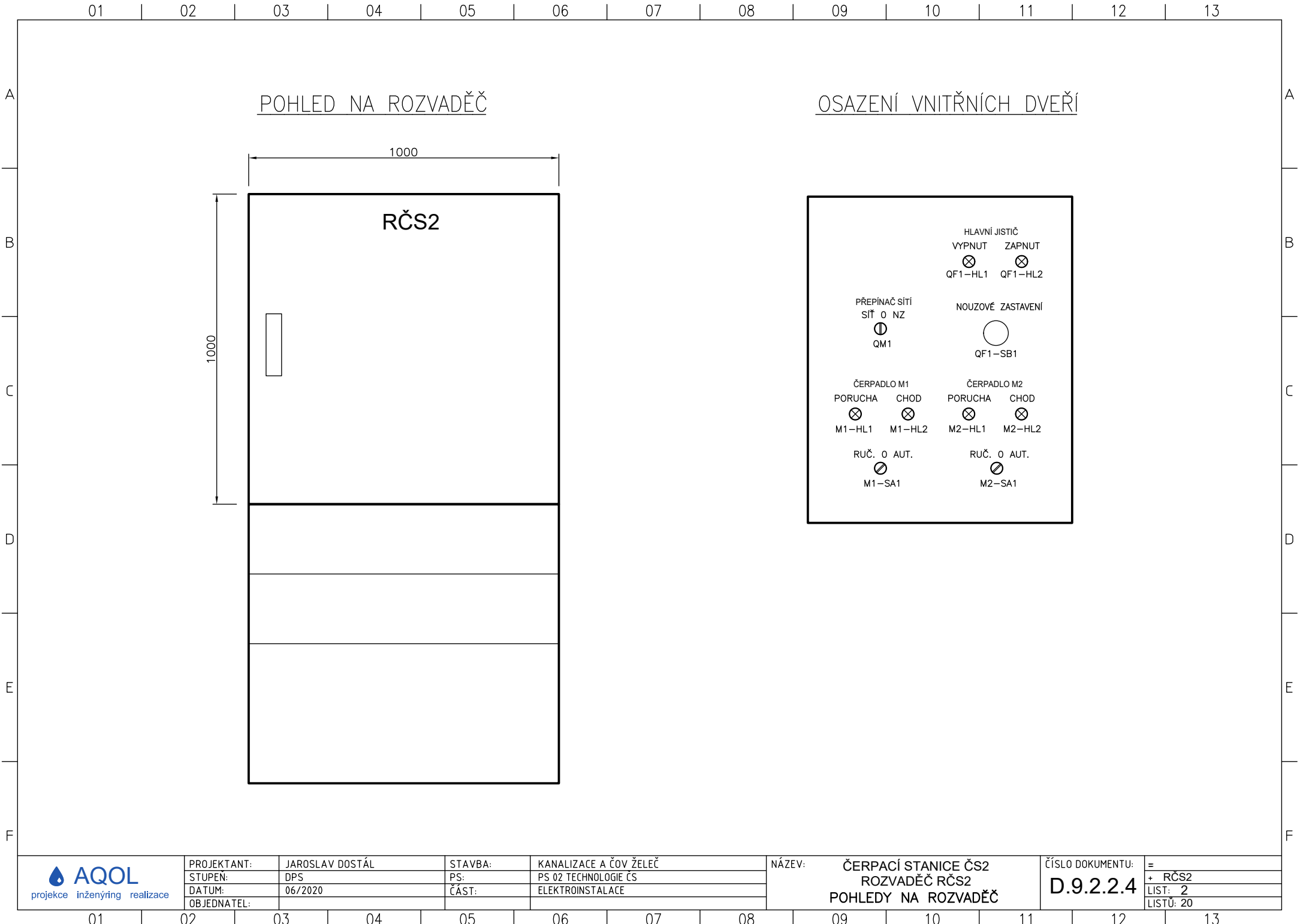
### OCHRANA ZVÝŠENÁ

412 – DVOJITÁ NEBO ZESÍLENÁ IZOLACE

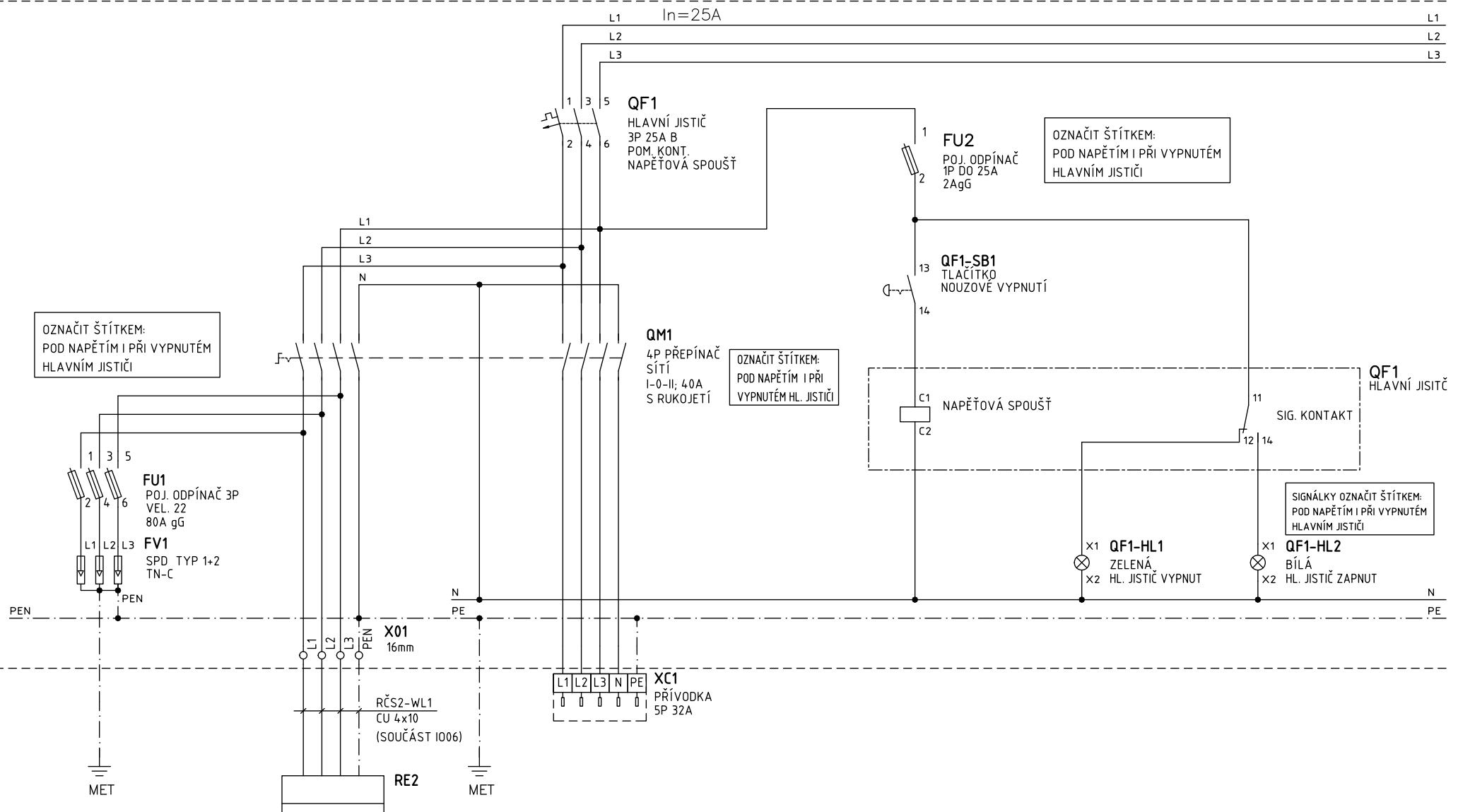
### OCHRANA DOPLŇKOVÁ

415.1 – PROUDOVÉ CHRÁNIČE

415.2 – DOPLŇUJÍCÍ OCHRANNÉ POSPOJOVÁNÍ



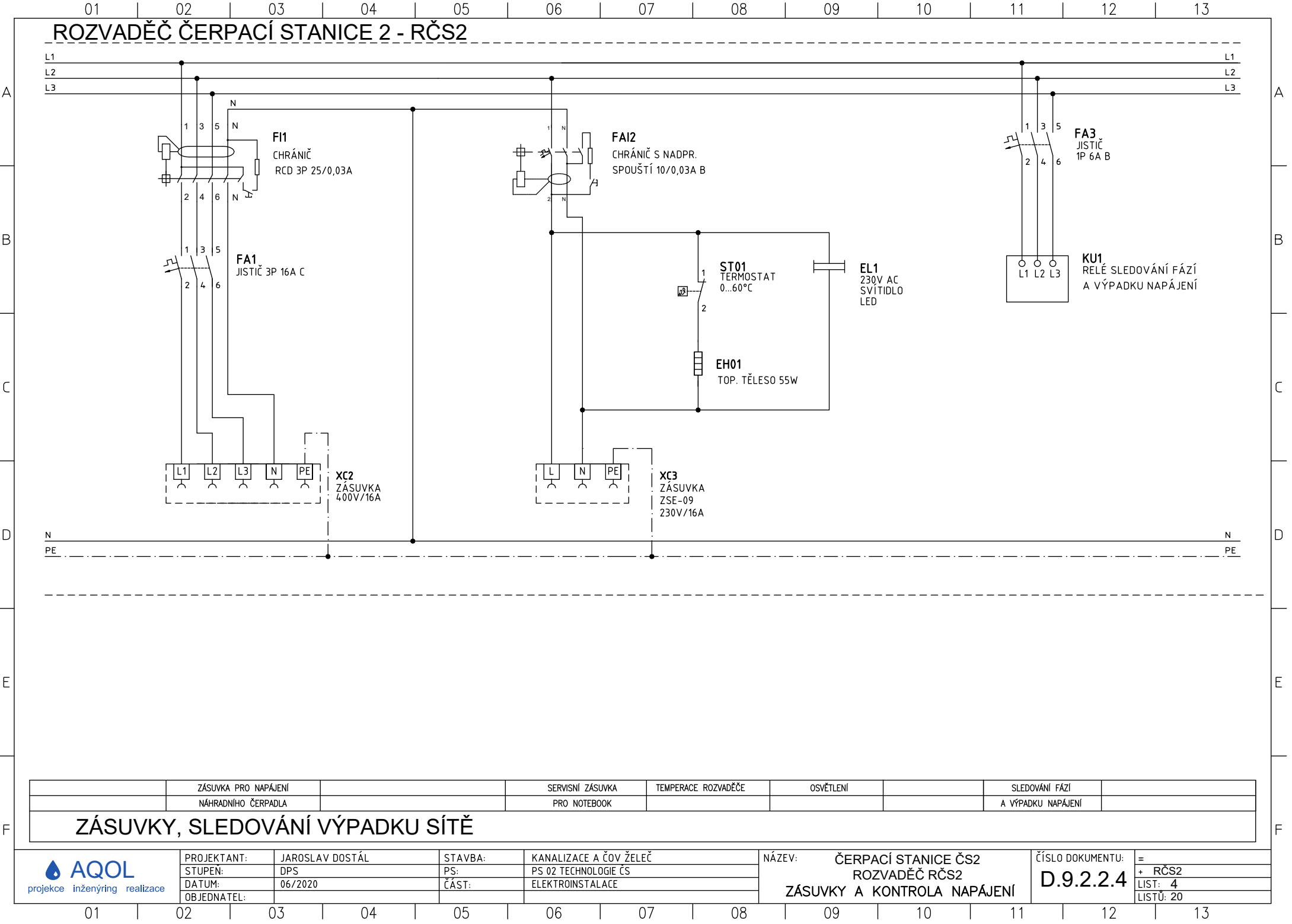
## ROZVADĚČ ČERPACÍ STANICE 2 - RČS2



PŘEPĚŤOVÁ OCHRANA	KABELOVÝ PŘÍVOD	PŘÍVODKA		NOUZOVÉ VYPNUTÍ	JISTIČ VYPNUT	JISTIČ ZAPNUT	
	Z ELEKTROMĚROVÉHO ROZVADĚČE	PRO NÁHRADNÍ ZDROJ		NAPĚŤOVÁ SPOUŠŤ	SIGNALIZACE NA DVEŘÍCH ROZVADĚČE		

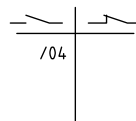
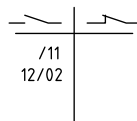
## PŘÍVOD DO ROZVADĚČE

PROJEKTANT:	JAROSLAV DOSTÁL	STAVBA:	KANALIZACE A ČOV ŽELEČ	NÁZEV:	ČERPACÍ STANICE ČS2 ROZVADĚČ RČS2 PŘÍVOD, HLAVNÍ JISTIČ	ČÍSLO DOKUMENTU:	=
STUPEN:	DPS	PS:	PS 02 TECHNOLOGIE ČS				
DATUM:	06/2020	ČÁST:	ELEKTROINSTALACE				
OBJEDNATEL:							



# PONORNÉ ČERPADLO M1

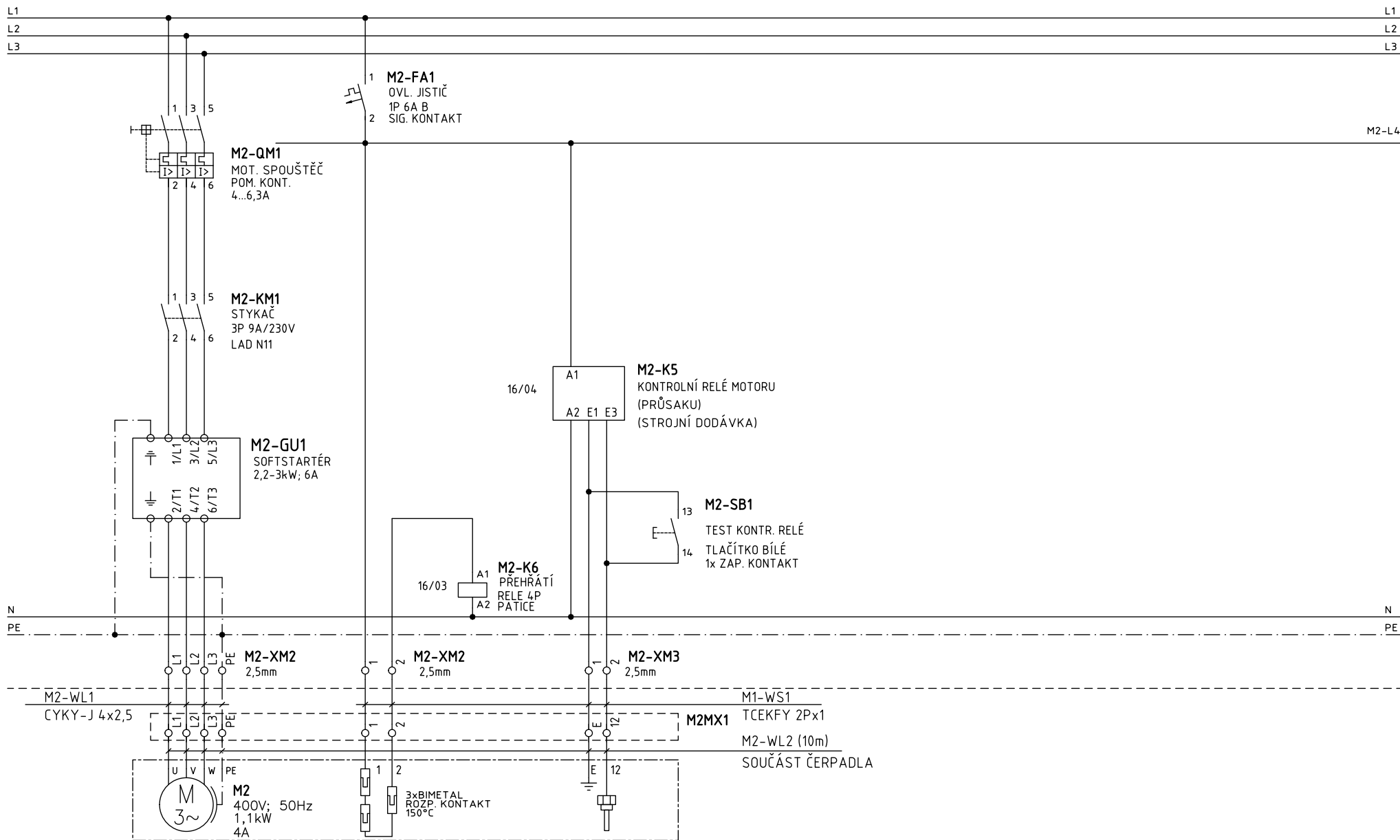





## PONORNÉ ČERPADLO M1



# ROZVADĚČ ČERPAČÍ STANICE 2 - RČS2

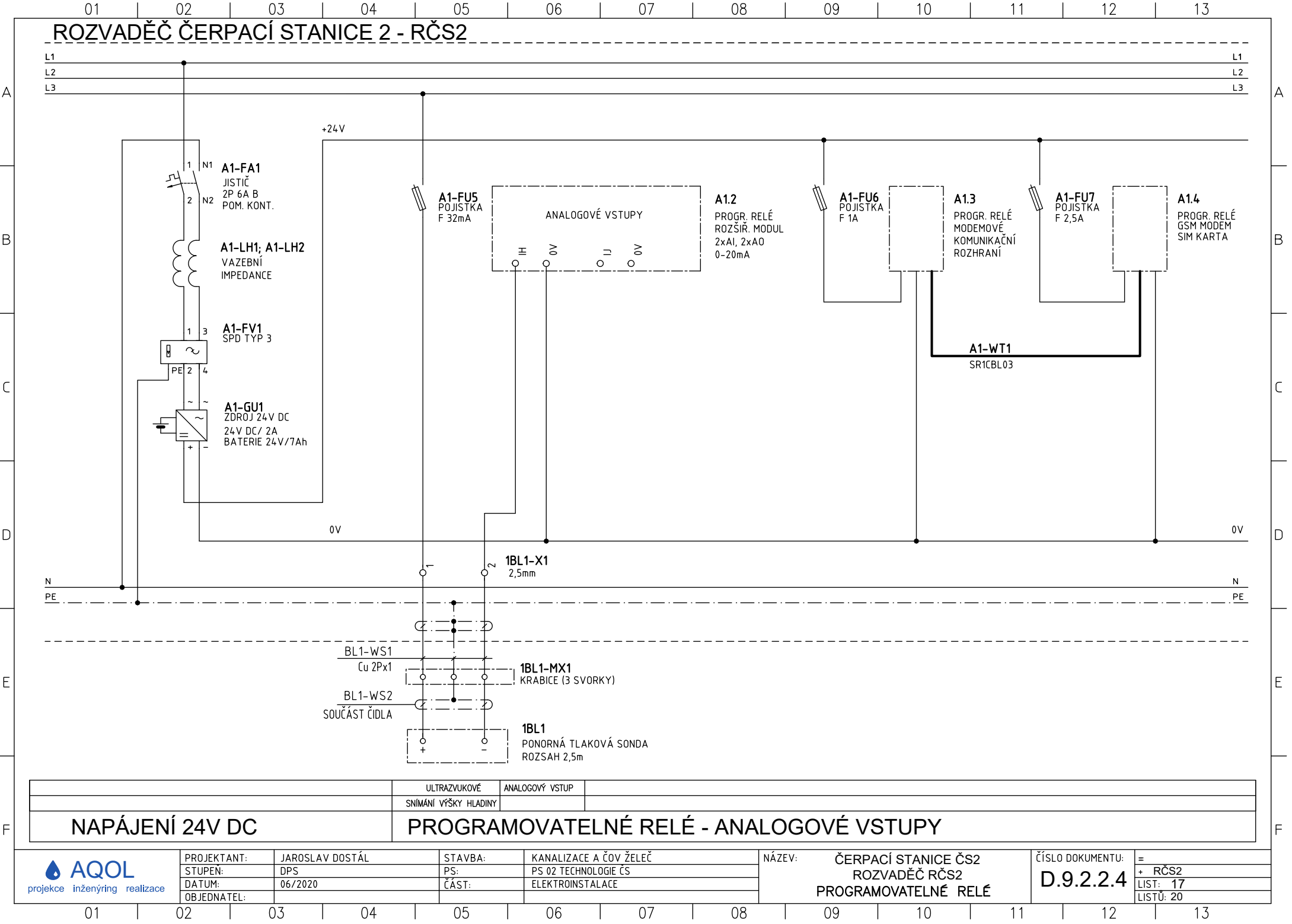


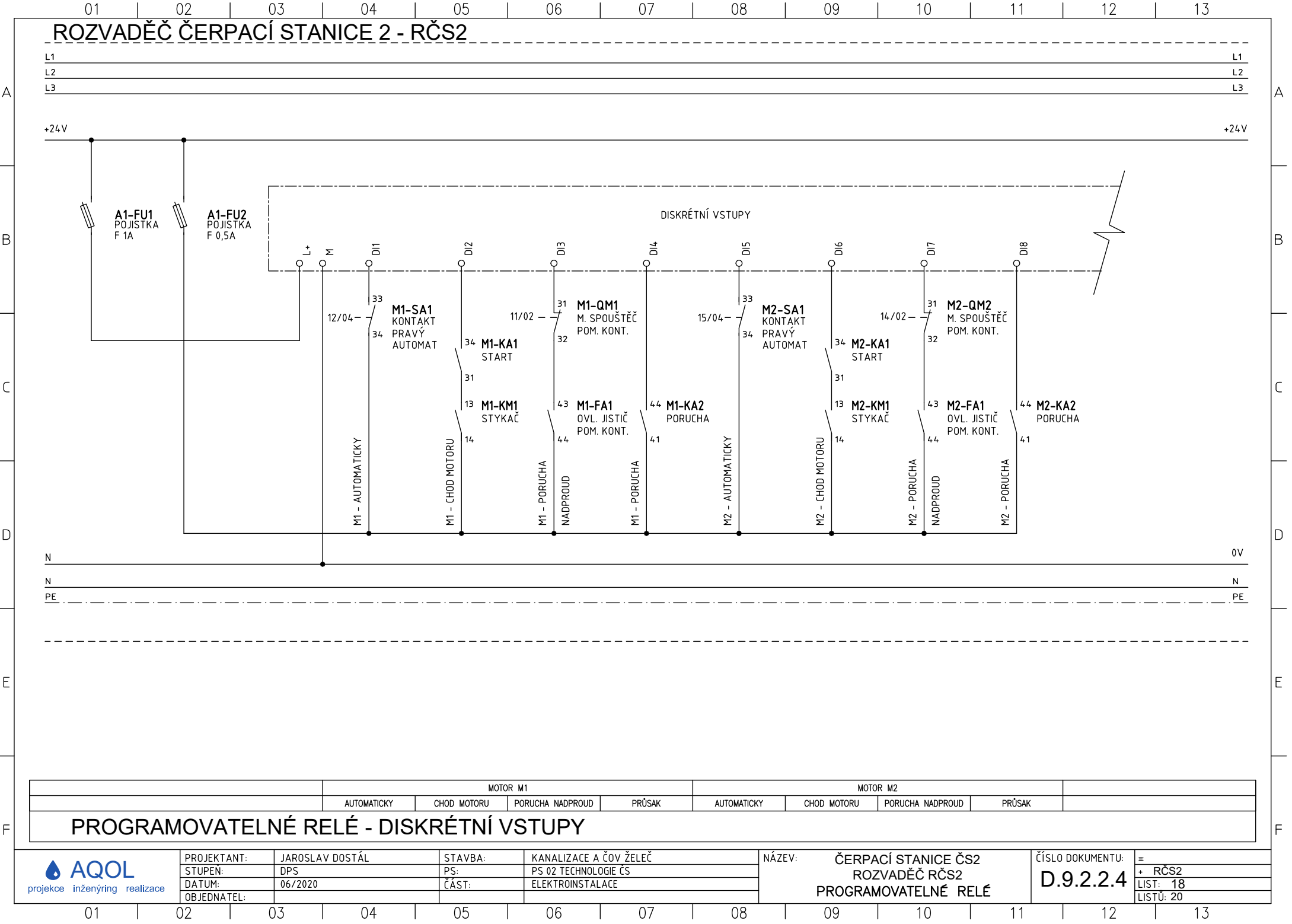
## PONORNÉ ČERPADLO M2

 projekce inženýring realizace	PROJEKTANT:	JAROSLAV DOSTÁL	STAVBA:	KANALIZACE A ČOV ŽELEČ	NÁZEV:	ČERPAČÍ STANICE ČS2	ČÍSLO DOKUMENTU:	= M2
	STUPEN:	DPS	PS:	PS 02 TECHNOLOGIE ČS	ROZVADĚČ RČS2 ČERPADLO M2	D.9.2.2.4	LIST: 14 LISTŮ: 20	+ RČS2
	DATUM:	06/2020	ČÁST:	ELEKTROINSTALACE				
	OBJEDNATEL:							

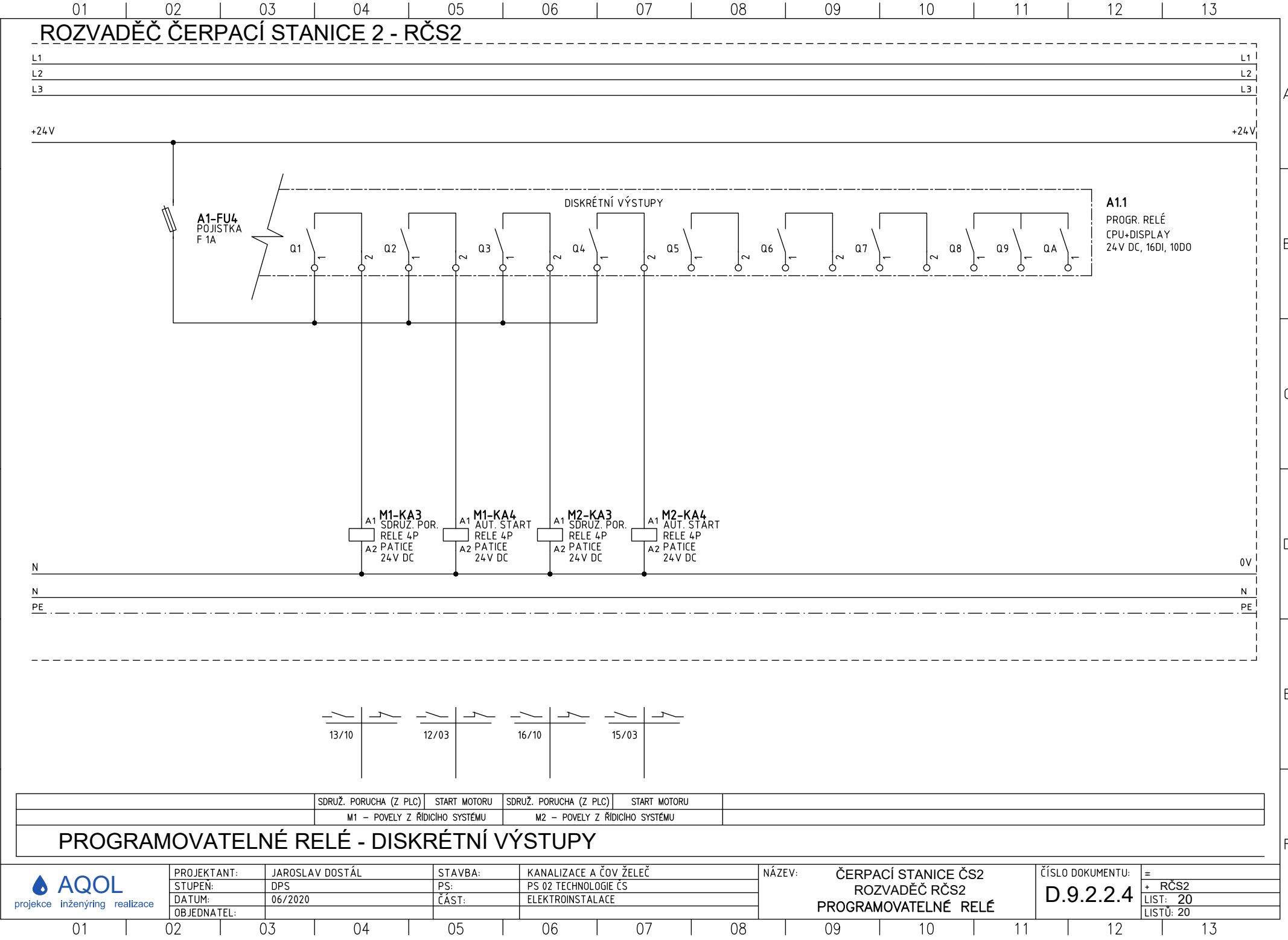












#### D.9.2.2.4 Rozvaděč RČS2 - specifikace materiálu

POL.	POPIS	VHODNÝ TYP, NAPŘ.:	MNOŽSTVÍ
01	Polyesterová samostatně stojící skříň s kabelovým dnem pro instalaci na pilíř; s vnitřními a venkovními dveřmi, montážním panelem.. Rozměry: 1000x1000x320	NSYPLA10103G	1
02	Kabelové dno	NSYECPLAZ103G	1
03	Pilíř výšky 900mm	NSYZHPLA103G	1
04	Montážní panel		1
05	Vnitřní dveře	NSYPAPLA105G	2
06	Střecha	NSYTJPLA103G	1
07	Přepětová ochrana SPD typ 1+2; TN-C; 4P		1
08	Přepětová ochrana SPD typ 3	DA-275-DF6	1
09	Napětová spoušť iMX	A9A26476	1
10	Pomocný kontakt iOF svorky dole	A9A26924	1
11	Jistič 3P 40A char. C (10kA)	iC60H 3P 40A C	1
12	Jistič 3P 16A char. C (10kA)	iC60H 3P 16A C	1
13	Přepínač sítí (zdrojů) 4P; 40A; polohy 1-0-2		1
14	Zdroj 24V DC pro provoz s akumulátorem	CBI242A	1
15	Bezúdržbový olověný akumulátor 12V/7,2Ah	LC-R127 R2 PG1	2
16	Pojistková svorka pro trubičkové pojistky	ASK 1LD	15
17	Pojistka trubičková	F32mA	1
18	Pojistka trubičková	1A	3
19	Pojistka trubičková	2,5A	1
20	Pojistka trubičková	0,5A	2
21	Koncový spínač - dveře rozvaděče		1
22	Chráníč iLD 3P 25/0,03A	A9Z21425	1
23	Chráníč s nadproudovou spouští 10/0,03A - iDPN H 10A	A9D07610	1
24	Relé kontroly napájení s fází	RM17TA00	1
25	Jistič 1P 6A char.B	iC60H 1P 6A B	2
26	Jistič 3P 6A char.B	iC60H 3P 6A B	1
27	Jistič 2P 6A char.B	iC60H 2P 6A B	1
28	Relé miniaturní 4P, 6 A, 230 V AC s LED	RXM4AB2P7	14
29	Relé miniaturní 4P, 6 A, 24 V DC s LED	RXM4AB2BD	4
30	Oboustranná patice 2 a 4P, třmenová sv.	RXZE2M114M	18
31	Relé časové, zpožděný rozběh, 1xNC; 230V AC, 6...60 s		2
32	Ovládač nouzového zastavení s hříbovým knoflíkem	XB5AS8445	1
33	Ovládací hlavice otočná, 3 pev. polohy - černá	ZB5AD3	2
34	Polosestavy kontaktů - šroubové připojovací svorka, 2 Z	ZB5AZ103	2
35	Spínací jednotka, 1 Z	ZBE101	4
36	Signálka s LED, 230.....240V, bílá	XB5AVM1	1
37	Signálka s LED, 230.....240V, zelená	XB5AVM3	3
38	Signálka s LED, 230.....240V, žlutá	XB5AVM5	2
39	Tlačítko bílé, 1x rozpínací kontakt		2
40	Pojistka válcová vel.10; 2AgG	2A gG	1
41	Pojistka válcová vel.22; 80AgG	80A gG	3
42	Pojistkový odpínač 1P vel. 10	DF101	1
43	Pojistkový odpínač 3P vel. 22	DF223	1
44	Vazební impedancce (tlumivka)	RTO 16	2
45	Spouštěč motoru 4-6,3 A	GZ1E10	2
46	Pomocné kontakty k mot.jističům GZ1E 1"Z"+1"V"	GZ1AN11	2



POL.	POPIS	VHODNÝ TYP, NAPŘ.:	MNOŽSTVÍ
47	Stykač 9A; 230V AC	LC1D09P7	2
48	Blok pomoc. kontaktů, montáž čelně, 1"Z" +1"V"	LAD N11	2
49	Softstartér pro motory 2,2-3kW/ 6A	ATS01N206QN	2
50	Svítlidlo zářivkové 230V AC 9W pro osvětlení rozvaděče	9W	1
51	Zásuvka soklová 230V/ 16A, uchycení na DIN lištu	ZSE-06	1
52	Zásuvka nástěnná 400V/16A vmontovaná do rozvaděče	5P 6h MENNEKES	1
53	Svorka řadová 2,5mm	SAK 2,5	50
54	Svorka řadová do 6mm	SAK 6	8
55	Svorka řadová do 16mm	SAK 16	4
56	Termostat rozpínací pro topení 0...60°C	NSYCCOTHC	1
57	Topné těleso 50W, 230V AC	NSYCR55WU2	1
58	Další materiál: DIN lišty, kanály pro vodiče, vodiče, návlečky, popisné štítky, držáky sběrnic aj.		1
59	Výroba, funkční zkoušky		1
60	Atest rozvaděče, ES prohlášení o shodě		1
	<b>Sestava PLC a GSM modemu</b>		
61	Modulární programovatelné relé s displejem, 24V DC, 16DI, 10DO	SR3B261BD	1
62	Analogový modul, 2AI/2AO, 4-20mA	SR3XT43BD	1
63	Modemové komunikační rozhraní	SR2COM01	1
64	GSM modem	SR2MOD02	1
65	Kabel	SR1CBL03	1
66	SIM karta operátora dle volby provozovatele ČS		1